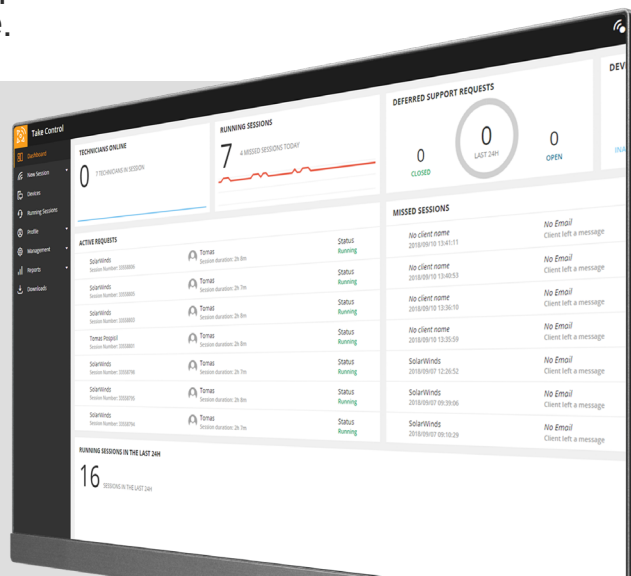


## N-able Take Control

Accesso remoto concepito per garantire potenza e velocità, il tutto a un prezzo accessibile.

**N-able™ Take Control mira a fornire alle imprese IT l'accesso remoto efficace senza gravare sul budget. È stato progettato per consentire la connessione in pochi secondi e impiega diversi strumenti diagnostici approfonditi per risolvere i problemi velocemente e in modo professionale.**



Una soluzione di accesso remoto è uno degli strumenti più importanti per l'assistenza IT. Non solo deve funzionare, ma deve essere veloce e fornire gli strumenti diagnostici e le informazioni fondamentali sui dispositivi, dove e quando servono. N-able Take Control è stato progettato per questo e altro ancora, a un prezzo accessibile per la maggior parte delle aziende.

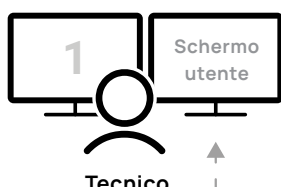
Take Control è stato concepito per garantire la sicurezza nel caso di sessioni assistite e non assistite, grazie alla sofisticata crittografia con protocollo Diffie-Hellman a curva ellittica e AES 256. Per aumentare ulteriormente la sicurezza dei dati, Take Control include l'autenticazione a più livelli, l'autenticazione a due fattori e la generazione di PIN specifici per sessione come funzionalità standard.

Take Control è stato progettato per eccellere in velocità e potenza, grazie alla visibilità su più monitor con modalità Truecolor a 24 bit, a strumenti diagnostici di elevato livello e agli strumenti Windows e offre inoltre la possibilità di trasferire file in blocco tramite copia/incolla o trascinamento. È possibile registrare le sessioni che servono e anche cercare all'interno delle note delle sessioni per tenere traccia della cronologia dei problemi dei dispositivi.

### N-able Take Control comprende:

- Supporto per Windows®, Mac®, Linux®, iOS® e piattaforme Android®
- Tecnologie di crittografia per proteggere dati, PIN e clienti
- Possibilità di branding personalizzato e di richiedere assistenza tramite sito web
- Connessione ai dispositivi generalmente in meno di 8 secondi
- Supporto per risoluzione 4K+, più monitor e modalità Truecolor a 24 bit
- Informazioni di sistema e strumenti solidi accessibili da una console centralizzata
- Trasferimento di file tramite copia o trascinamento
- Sicurezza per la conformità a HIPAA, Regolamento generale sulla protezione dei dati e ad altre normative sulla privacy

Console e visualizzatore remoto (tramite download)



Area di gestione (basata su browser)



Agent o applet temporaneo (tramite download)



# Panoramica dei vantaggi

## Progettato per garantire velocità ed efficienza

Take Control consente ai tecnici di offrire un supporto il più efficiente possibile. È stato progettato per fornire un'elevata velocità di connessione e solidi strumenti diagnostici per assistere più utenti e dispositivi in minor tempo.

## Pensato per il flusso di lavoro dei tecnici

La Console dei tecnici mette in evidenza le informazioni sui dispositivi ed è stata concepita per avviare le sessioni assistite rapidamente. Inoltre, il visualizzatore remoto permette ai tecnici di vedere i monitor degli utenti con una risoluzione a 24 bit. I controlli diagnostici sono sempre a disposizione dei tecnici, che così possono ripristinare l'operatività degli utenti rapidamente.

## Robusti strumenti di amministrazione

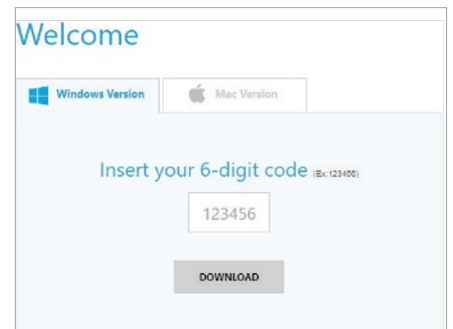
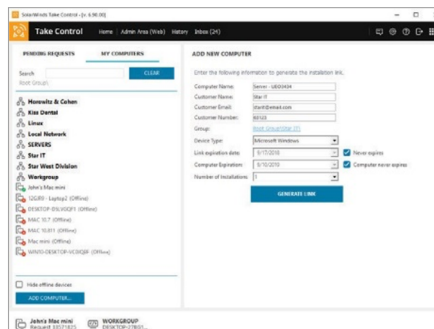
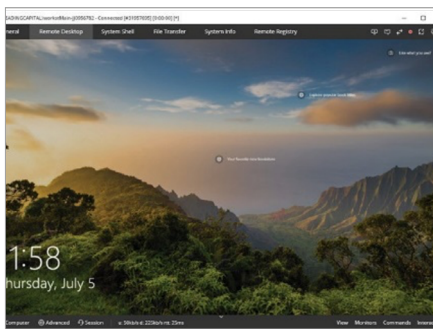
L'area di amministrazione di Take Control rappresenta la dashboard e il centro nevralgico da cui è possibile configurare tecnici, dispositivi e utenti. Consente di configurare branding, avviare sessioni assistite o non assistite, consultare i report e tanto altro ancora. Da qui è possibile gestire ogni aspetto dell'assistenza remota da un unico luogo, ben organizzato.

## Creato per soddisfare gli utenti finali

Molti utenti troveranno Take Control intuitivo e facile da usare. I clienti possono richiedere assistenza tramite e-mail, chat o un pulsante sul vostro sito web. Ciò vi permette di accedere alle loro macchine tramite link o startcontrol.com, inserendo un codice a sei cifre univoco per la sessione. La funzionalità di live chat ha lo scopo di facilitare la comunicazione: i tecnici possono persino indicare cose utili con il puntatore laser integrato.

## Progettato pensando al futuro

Col tempo potreste scoprire di avere bisogno di una gestione e di una configurazione della coda di assistenza più sofisticate. A quel punto, sarà possibile effettuare l'upgrade a Take Control Plus, la nostra soluzione di assistenza remota più completa. Take Control Plus è stato ideato per gestire al meglio le code di assistenza, sfruttare le potenzialità di VoIP e chat prima della sessione, somministrare sondaggi ai clienti e sfruttare strumenti diagnostici ancora più potenti. Proprio come Take Control, anche Take Control Plus è stato pensato per essere accessibile alla maggior parte delle imprese.





**Provalo gratis**

30 giorni, versione completa

© 2021 N-able Solutions ULC e N-able Technologies Ltd. Tutti i diritti riservati.

I marchi registrati, marchi di servizio e loghi sono di esclusiva proprietà di N-able Solutions ULC e N-able Technologies Ltd. Tutti gli altri marchi registrati sono di proprietà dei rispettivi titolari.

Il presente documento viene fornito per puro scopo informativo e i suoi contenuti non vanno considerati come una consulenza legale. N-able non rilascia alcuna garanzia, esplicita o implicita, né si assume alcuna responsabilità legale per le informazioni qui contenute, per l'accuratezza, la completezza o l'utilità dei dati qui inclusi.